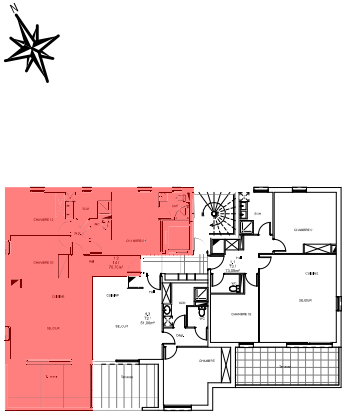


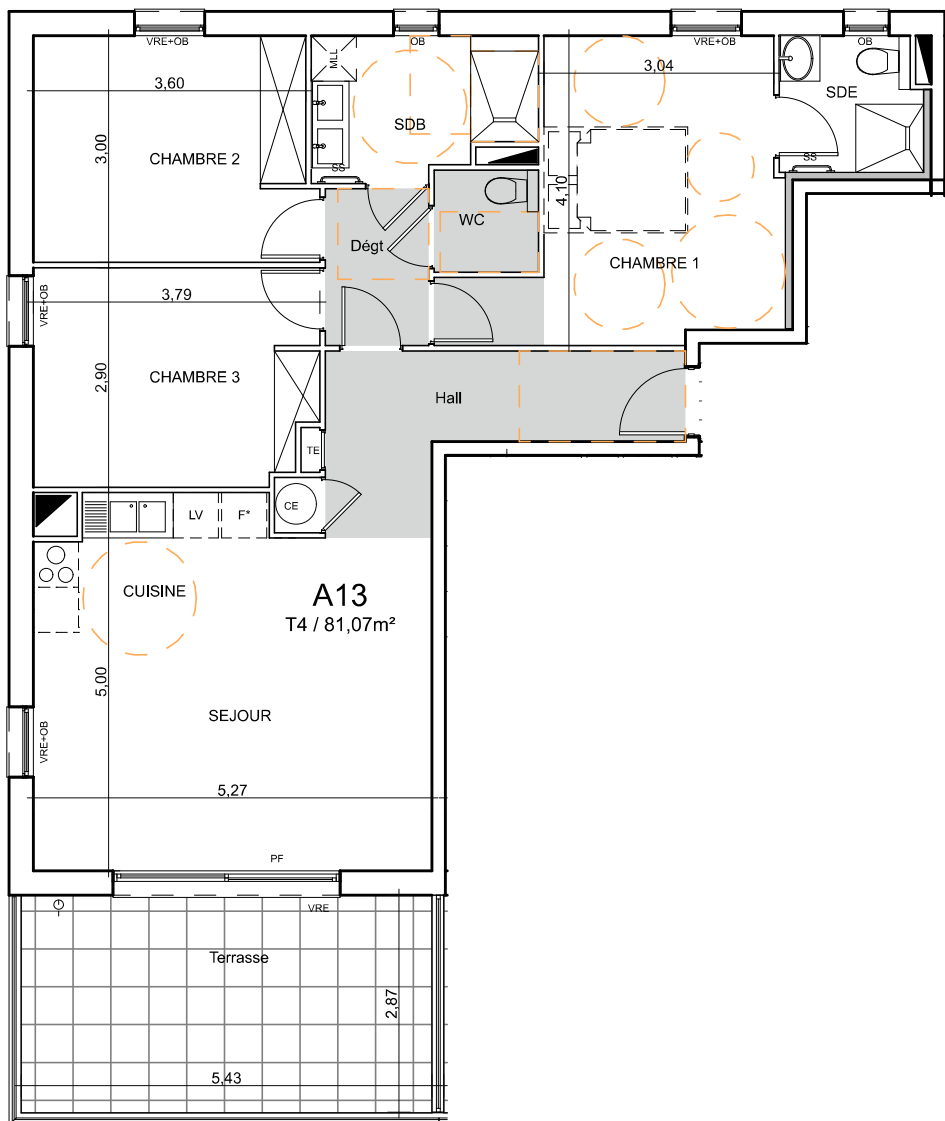
	NIVEAU 1
TYPE : T4	N° A13

Opération: **Résidence " VILLA LEONIE "**  
 de 11 logements  
 146, 150, avenue FRUHINSOLTZ SAINT AYGULF / FREJUS

LEGENDE		PLACARD
	VR	GAINE TECHNIQUE LOGEMENT
	PF	VOLET ROULANT
	TE	PORTE FENETRE
	CE	TABLEAU ELECTRIQUE
	Faux Plafond	CHAUFFE EAU
	Robinet de puisage	ESPACE DE MANOEUVRE DU FAUTEUIL ROULANT



HALL	6,39m <sup>2</sup>
Dégt	2,83m <sup>2</sup>
CUISINE + SEJOUR	25,94m <sup>2</sup>
WC	1,87m <sup>2</sup>
BAINS	5,25m <sup>2</sup>
SDE	3,32m <sup>2</sup>
CHAMBRE 01	13,83m <sup>2</sup>
CHAMBRE 02	10,99m <sup>2</sup>
CHAMBRE 03	10,65m <sup>2</sup>
<b>TOTAL SURFACE HABITABLE</b>	<b>81,07m<sup>2</sup></b>
TERRASSE	15,62m <sup>2</sup>



Indice: A - 27/03/2023

LES ELEMENTS MOBILIERS ET ELECTROMENAGERS EN POINTILLES NE SONT PAS FOURNIS MAIS FIGURENT DES SUGGESTIONS D'AMENAGEMENT.



Tel: 04 91 33 05 42  
 Mail: [contact@searim.fr](mailto:contact@searim.fr)  
 Site internet: [www.searim.fr](http://www.searim.fr)

"SCCV SEARIM-FOURNIER"  
 Chez SEARIM  
 51, avenue André ROUSSIN  
 13 018 MARSEILLE  
 SIRET: 4203 2959 1000 44

CE PLAN EST SUSCEPTIBLE D'ETRE LEGEREMENT MODIFIE EN FONCTION DES NECESSITES TECHNIQUES DE LA REALISATION EN CE QUI CONCERNE LES DIMENSIONS LIBRES ET EQUIPEMENTS. LES RETOMBES, SOFFITES, ENCOFFREMENTS, FAUX-PLAFONDS, CANALISATIONS, RADIATEURS OU CONVECTEURS NE SONT PAS FIGURES ET NE POURRONS FONDER AUCUNE RECLAMATION EN CAS DE PRESENCE.  
 LA SURFACE HABITABLE DES LOGEMENTS PEUT VARIER EN FONCTION DES TECHNIQUES DE CONSTRUCTION CHOISIES, DE L'ETABLISSEMENT DES PLANS D'EXECUTION ET DES NORMES TECHNIQUES. AINSI IL EST EXPRESSEMENT CONVENU QU'UNE TOLERANCE DE SURFACES EST ADMISE. TOUTE VARIATION DE COTE (TANT AU NIVEAU D'UNE PIECE QUE DE LA LONGUEUR TOTALE) OU DE SURFACE ENTRAINANT DES DIFFERENCES INFERIEURES A 5% DE LA SURFACE HABITABLE VENDUE NE POURRA FONDER AUCUNE RECLAMATION.  
 A LA LIVRAISON LES ESPACES VERTS POURRONT PRESENTER DES REGARD, DES DIFFERENCES DE NIVEAUX ET PENTES DUS A LA TOPOGRAPHIE NATURELLE DU LIEU, AU CALAGE DES VOIERIES ET AUX CONTRAINTES TECHNIQUES LIEES A LA CONSTRUCTION.