

NIVEAU 2

TYPE : T3

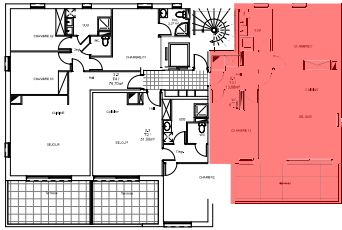
N° A21

Opération: **Résidence " VILLA LEONIE "**
de 11 logements
146, 150, avenue FRUHINSOLTZ SAINT AYGULF / FREJUS

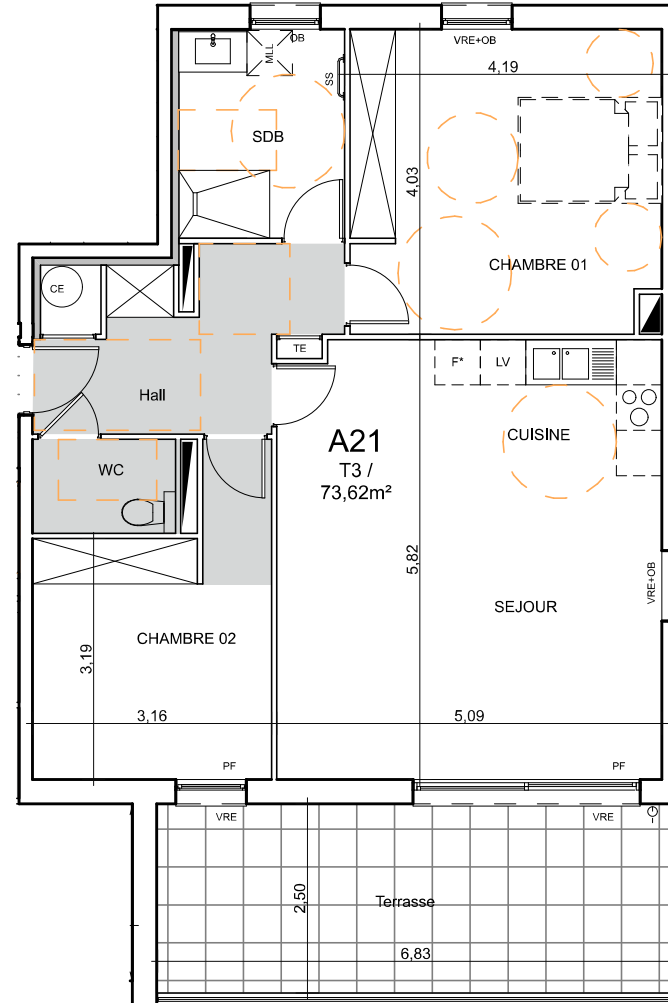
LEGENDE

- GTL
- VR
- PF
- TE
- CE
- Faux Plafond
- Robinet de passage
- PLACARD
- GAINTECHNIQUE LOGEMENT
- VOLET ROULANT
- PORTE FENETRE
- TABLEAU ELECTRIQUE
- CHAUFFE EAU
- ESPACE DE MANOEUVRE DU FAUTEUIL ROULANT

150 90 180x190 120x120 120x220



HALL	8,16m ²
CUISINE + SEJOUR	29,40m ²
WC	2,35m ²
BAINS	6,03m ²
CHAMBRE 01	16,41m ²
CHAMBRE 02	11,27m ²
TOTAL SURFACE HABITABLE	73,62m²
TERRASSE	17,11m ²



Indice: A - 27/03/2023

LES ELEMENTS MOBILIERS ET ELECTROMENAGERS EN POINTILLES NE SONT PAS FOURNIS MAIS FIGURENT DES SUGGESTIONS D'AMENAGEMENT.



"SCCV SEARIM-FOURNIER"
Chez SEARIM

Tel: 04 91 33 05 42
Mail: contact@searim.fr
Site internet: www.searim.fr

51, avenue André ROUSSIN
13 018 MARSEILLE
SIRET: 4203 2959 1000 44

CE PLAN EST SUSCEPTIBLE D'ETRE LEGEREMENT MODIFIE EN FONCTION DES NECESSITES TECHNIQUES DE LA REALISATION EN CE QUI CONCERNE LES DIMENSIONS LIBRES ET EQUIPEMENTS. LES RETOMBES, SOFFITES, ENCOFFREMENTS, FAUX-PLAFONDS, CANALISATIONS, RADIATEURS OU CONVECTEURS NE SONT PAS FIGURES ET NE POURRONS FONDER AUCUNE RECLAMATION EN CAS DE PRESENCE.

LA SURFACE HABITABLE DES LOGEMENTS PEUT VARIER EN FONCTION DES TECHNIQUES DE CONSTRUCTION CHOISIES, DE L'ETABLISSEMENT DES PLANS D'EXECUTION ET DES NORMES TECHNIQUES. AINSI IL EST EXPRESSEMENT CONVENU QU'UNE TOLERANCE DE SURFACES EST ADMISE. TOUTE VARIATION DE COTE (TANT AU NIVEAU D'UNE PIECE QUE DE LA LONGUEUR TOTALE) OU DE SURFACE ENTRAINANT DES DIFFERENCES INFERIEURES A 5% DE LA SURFACE HABITABLE VENDUE NE POURRA FONDER AUCUNE RECLAMATION.

A LA LIVRAISON LES ESPACES VERTS POURRONT PRESENTER DES REGARD, DES DIFFERENCES DE NIVEAUX ET PENTES DUS A LA TOPOGRAPHIE NATURELLE DU LIEU, AU CALAGE DES VOIERIES ET AUX CONTRAINTES TECHNIQUES LIEES A LA CONSTRUCTION.