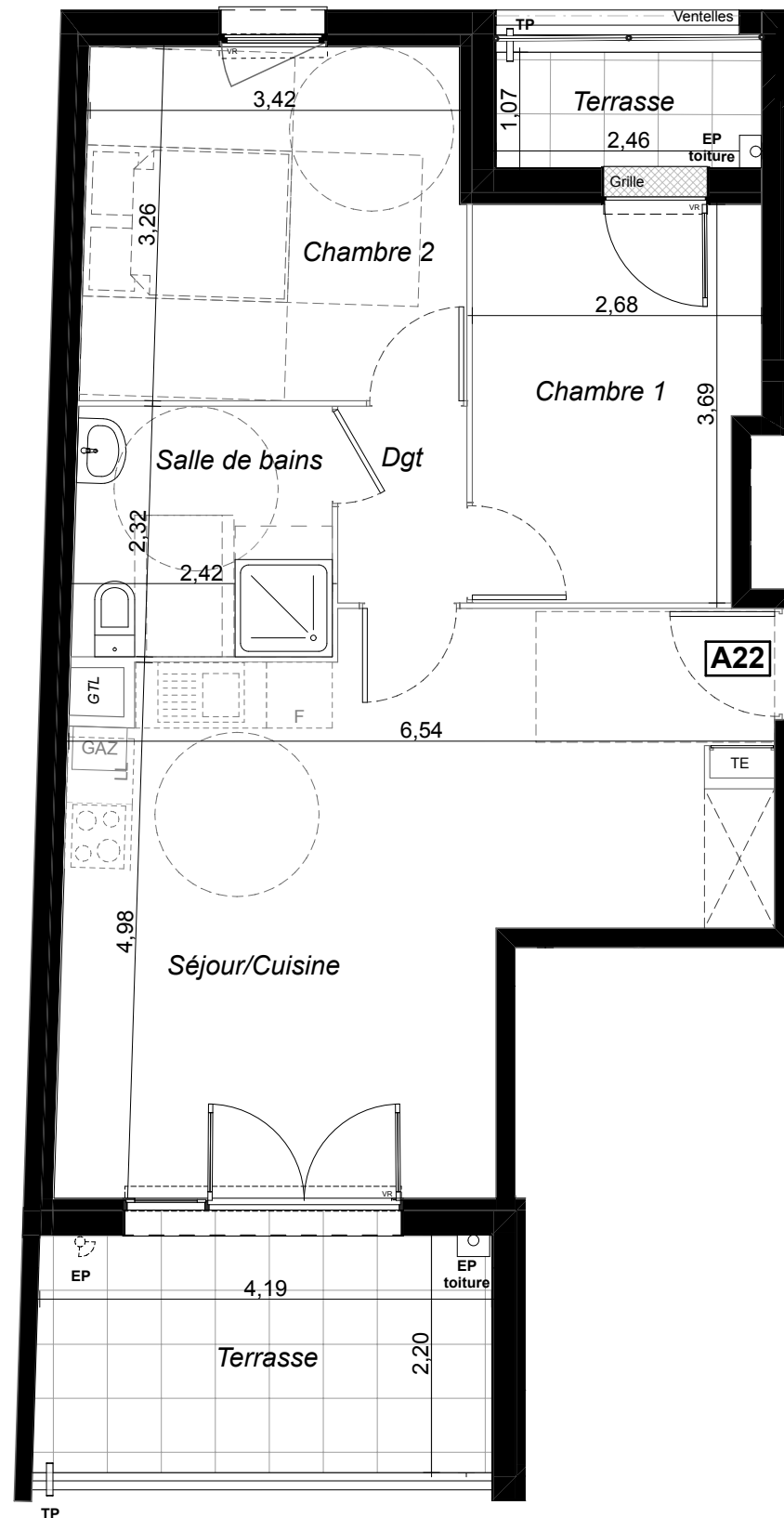


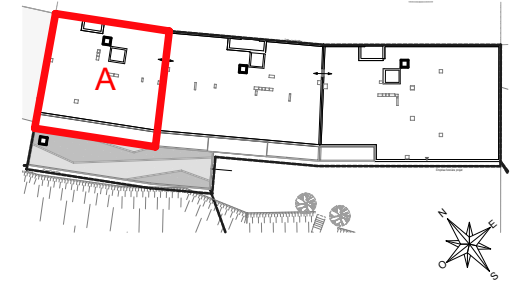
RESIDENCE TERRA NOVA

99 BOULEVARD DE LA SAVINE - 13015 Marseille



Bâtiment A - R+2

T3 - Lot n°A22



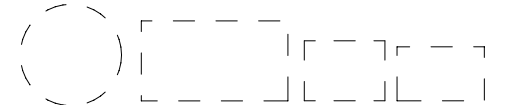
Chambre 1	11,51
Chambre 2	9,40
Dgt	2,18
Sdb /WC	5,53
Séjour/cuisine	27,67

TOTAL SURFACE HABITABLE	56,29 m²
SURFACE TERRASSE 1	09,29 m ²
SURFACE TERRASSE 2	2,63 m ²

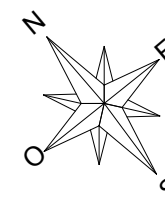
LEGENDE :

	Fenêtre
	Porte fenêtre
	Placard
	Grille au niveau terrasse non couverte
VR	Volet roulant
GTL	Gaine technique logement
TE	Tableau électrique
LV	Lave vaisselle
LL	Lave linge
EP	Evacuation pluviale
TP	Trop plein

Espace de manoeuvre du fauteuil roulant:



Indice : A - Date : 08/07/2019



Searim
PROMOTION IMMOBILIERE
TEL : 04 91 33 05 42
MAIL : contact@searim.fr
Site internet : www.searim.fr
SIRET : 42032959100044
CAPITAL : 1 260 000,00 €

SCCV
LES PINS VERTS
chez SEARIM

SIRET: 8137726700010
Capital 100,00 €

NOTA: Ce plan est susceptible d'être légèrement modifié en fonction des nécessités techniques de la réalisation, en ce qui concerne les dimensions libres et équipements. Les retombés, soffites, encoffrements, faux-plafond, canalisations, radiateurs ou convecteurs ne sont pas figurés et ne pourront fonder aucune réclamation en cas de présence. La surface habitable des logements peut varier en fonction des techniques de construction choisies, de l'établissement des plans d'exécution et des normes techniques. Ainsi il est expressément convenu qu'une tolérance de surfaces est admise. Toute variation de côte (tant au niveau d'une pièce que de la longueur totale) ou de surface entraînant des différences inférieures à 5% de la surface habitable vendue ne pourra fonder aucune réclamation.

Les éléments mobiliers et électroménagers en pointillés ne sont pas fournis mais figurent des suggestions d'aménagement