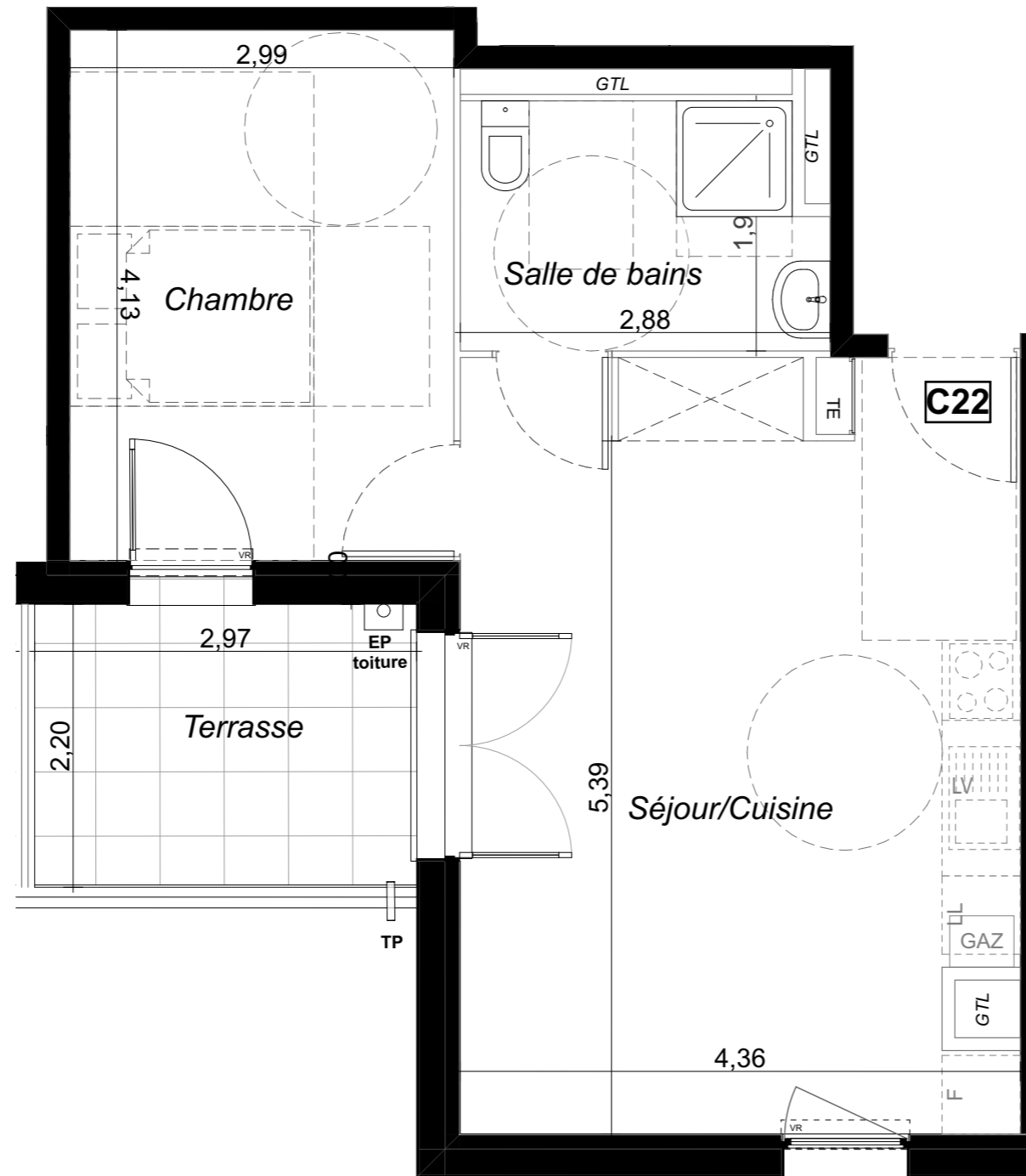


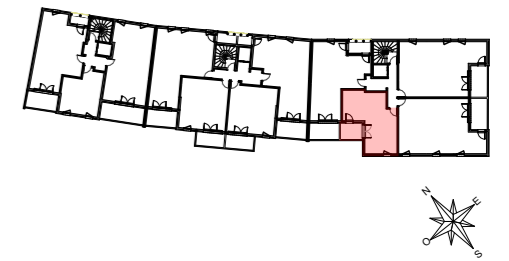
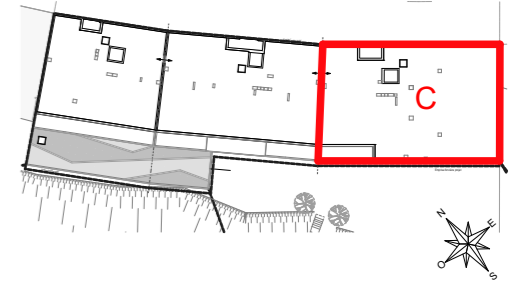
RESIDENCE TERRA NOVA

99 BOULEVARD DE LA SAVINE - 13015 Marseille



Bâtiment C - R+2








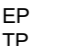
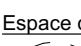

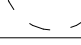

T2 - Lot n°C22



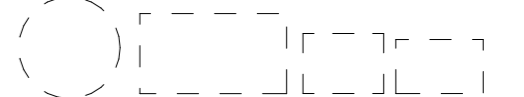
Chambre	12,33
Sdb /WC	5,34
Séjour/cuisine	25,66

TOTAL SURFACE HABITABLE	43,33 m²
SURFACE TERRASSE	06,50 m ²

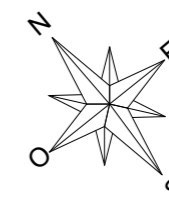
LEGENDE :

-  Fenêtre
-  Porte fenêtre
-  Placard
-  Grille
-  Grille au niveau terrasse non couverte
-  Volet roulant
-  Gaine technique logement
-  Tableau électrique
-  Lave vaisselle
-  Lave linge
-  Evacuation pluviale
-  Trop plein

Espace de manoeuvre du fauteuil roulant:



Indice : A - Date : 05/07/2019



TEL : 04 91 33 05 42
MAIL: contact@searim.fr
Site internet: www.searim.fr
SIRET : 42032959100044
CAPITAL : 1 260 000,00 €

SCCV
LES PINS VERTS
Chez SEARIM

SIRET: 81377267000010
Capital 100,00 €

NOTA: Ce plan est susceptible d'être légèrement modifié en fonction des nécessités techniques de la réalisation, en ce qui concerne les dimensions libres et équipements.

Les retombés, soffites, encoffrements, faux-plafond, canalisations, radiateurs ou convecteurs ne sont pas figurés et ne pourront fonder aucune réclamation en cas de présence.

La surface habitable des logements peut varier en fonction des techniques de construction choisies, de l'établissement des plans d'exécution et des normes techniques.

Ainsi il est expressément convenu qu'une tolérance de surfaces est admise. Toute variation de côte (tant au niveau d'une pièce que de la longueur totale) ou de surface entraînant des différences inférieures à 5% de la surface habitable vendue ne pourra fonder aucune réclamation.

Les éléments mobiliers et électroménagers en pointillés ne sont pas fournis mais figurent des suggestions d'aménagement